

〇〇 〇〇 様

2019年〇月〇日作成

調査報告書



※サンプルの為、画質を落としています

調査報告書取扱規定

- 1・この調査報告書は極秘扱いとして貴殿にお渡しするものですから、貴殿の内部資料としてのみご使用ください。
- 2・この報告書の複製を禁止します。
- 3・万一、貴殿が前項の定め違反して、この報告書の内容を他に漏らしたため、他から弊社に対する紛議が生じ、これによって弊社が損害を被った時は、その損害は貴殿に賠償していただきます。（損害賠償に対して、貴殿と弊社の間には訴訟の必要が生じた時は弊社を管轄する地方裁判所を第一審の管轄裁判所とします。）
- 4・弊社はこの報告書の記載内容について損害賠償の責を負いません

以上



社名 株式会社 ECI

代表取締役 熊本裕治

電話 0120-952-850

福岡県公安委員会 第 90170053

東京都公安委員会 第 30180064

大阪府公安委員会 第 62180762

本調査に於きましては、ご依頼者（ 〇〇 〇〇 ）様から提供された

下記の情報を基に「 ×× ×× 」氏を対象者 として記述します。

対 象 者 に つ い て	
氏 名	×× ××
性別	男性
年齢	34 歳
自宅住所	東京都中央区神田鍛冶町〇-〇-〇
勤務先	株式会社 △△
勤務先住所	東京都渋谷区道玄坂〇-〇-〇 〇〇ビル 2 階
対象車両	なし
調査目的	浮気調査

本調査に於きましては、ご依頼者（ ○○ ○○ ）様から提供された
下記の情報を基に「 ×× ×× 」氏を対象者 として記述します。

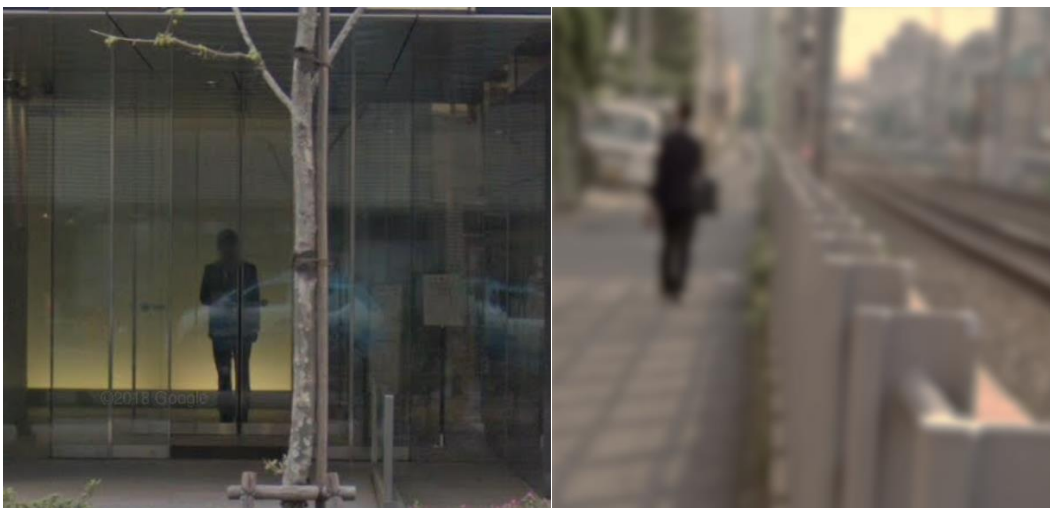
第 2 対 象 者 に つ い て	
氏 名	:: ::
性別	女性
年齢	不明
自宅住所	不明
勤務先	株式会社 △△
勤務先住所	東京都渋谷区道玄坂〇-〇-〇 〇〇ビル 2階
対象車両	不明

【2019年〇月〇日 〇曜日 晴れ】

16:30 対象者の勤務先である住所（東京都渋谷区道玄坂〇-〇-〇）周辺より本日の調査を開始する。対象者勤務先は正面玄関1ヶ所のみで正面玄関より対象者の補足を試みる。



17:14 対象者、正面玄関より退社し徒歩にて「中目黒駅」方面へと移動を開始する。対象者の動きを注視し追尾を開始する。



※対象者服装

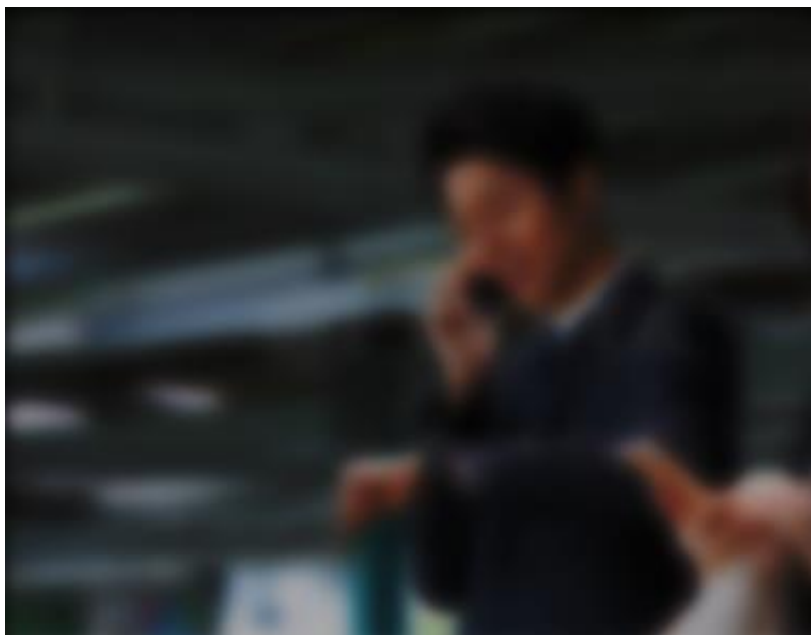
グレー系のスーツ・革靴・ビジネス鞆

17:17 対象者は「〇〇駅」に設置してある「〇〇銀行」の ATM にて現金を出金する様子が伺える。

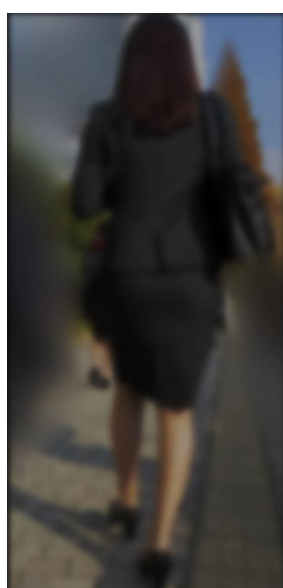


17:18 対象者は〇〇駅設置の「〇〇銀行」の ATM で現金を出金後「〇〇駅」方面へ移動を再開する。

17:20 対象者は「〇〇駅」ホームにて時間を確認しながらスマートフォンで会話する様子が伺える。



17:35 「〇〇駅」の西口改札を出て住宅街に入った所で対象者に女性1名が接触し、対象者ら2名は〇〇川沿いを西方向に移動
(以下報告書面内2名を対象者らと表記します。)



※女性情報 年齢 推定20歳代後半 身長163cm 細身
こげ茶ロングヘアー

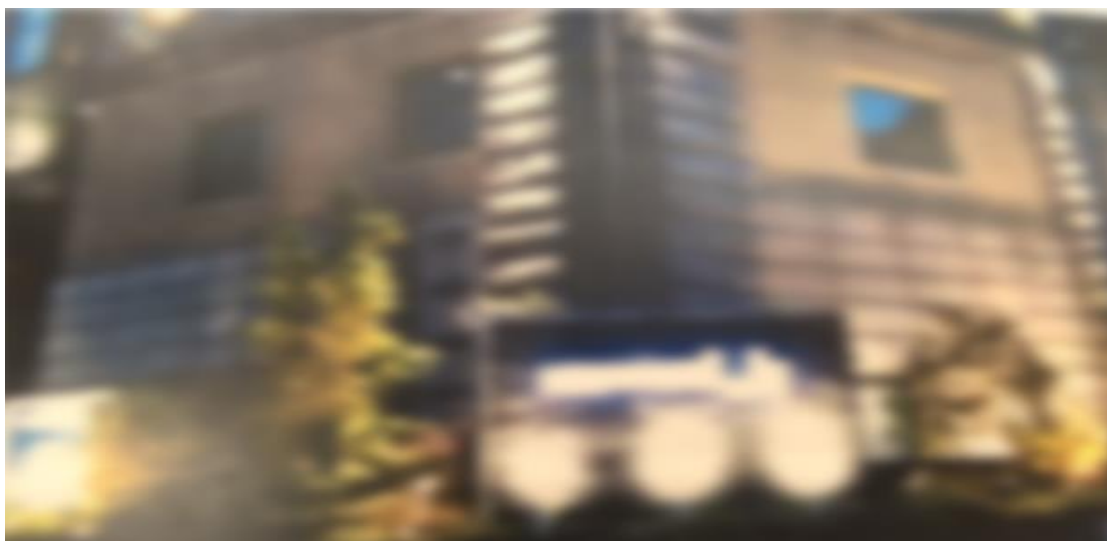
服装情報

黒のリクルートスーツ・白のブラウス・黒のトートバッグ・黒のパンプス

17:43 対象者ら住宅街を抜けて対象者らラブホテル「〇〇〇 〇〇」へと入る。
同ホテルのフロントパネルにて207号室を選択しエレベーターに
同乗する様子が伺える。以降、これまでの行動と状況を踏まえ同女性を第
2対象者と判断し調査を継続する



※同ホテルの出入口は3ヶ所あり1階フロントを經由して
何れの出入口も利用できる造りとなっている。これより周辺関係者等への
調査露見防止に注意を払い、対象者らが使用中のラブホテル出入口3ヶ所を
注視する。(東京都〇〇区〇〇 〇-〇-〇 ホテル名)



19 : 00 対象者らに動き無し

20 : 00 対象者らに動き無し

20 : 10 対象者ら、同ホテルより出、徒歩にて移動を再開する。

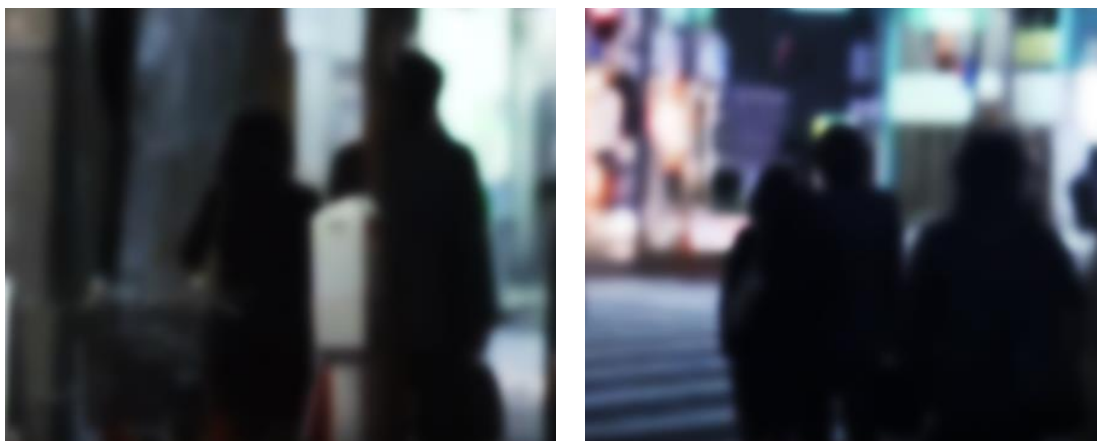


※対象者らの着衣に乱れあり。

対象者はネクタイを外し、第2ボタンまで胸元を空けている。

第2対象者はブラウスを脱ぎ、上着の下はTシャツになっている。

20 : 15 対象者ら「〇〇駅」方面へと歩く。



20 : 30 対象者ら「〇〇駅」西口で別れ、第2対象者がタクシーに乗る所まで
見送り対象者は同駅改札方面へと歩く



これから先は第2対象者の調査を続ける（別途無料の報告書作成）